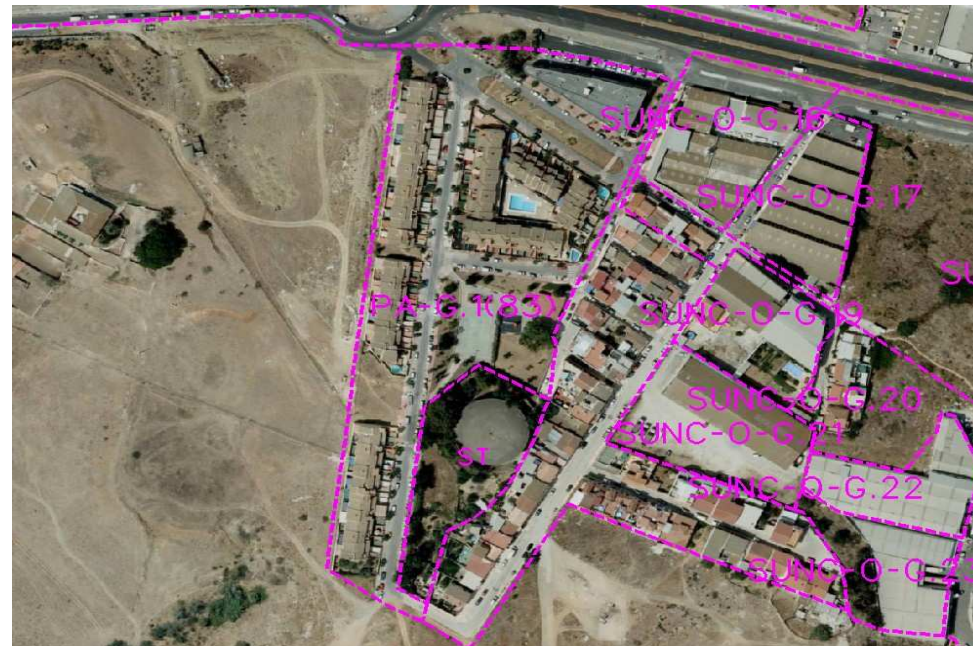


IDENTIFICACIÓN		PA-G.1 (83)	
BARRIO	GUADALHORCE	HOJA	10
PLANEAMIENTO INCORPORADO:		Estudio de Detalle UA-I.5 "Sánchez Blanca"	

Identificación y Localización



Ordenación

Planeamiento y Gestión

Planeamiento incorporado:
Estudio de Detalle UA-I.5 "Sánchez Blanca". Aprobación Definitiva: 22-12-87

Gestión Urbanística:
Cesiones. 28-10-88

Convenio Urbanístico:

Plan Especial de Infraestructuras Básicas:

CONDICIONES

1.- Ordenanzas de Aplicación: UAD, PRODUCTIVO-4 (IND-2), (PR)

2.- Cesiones:

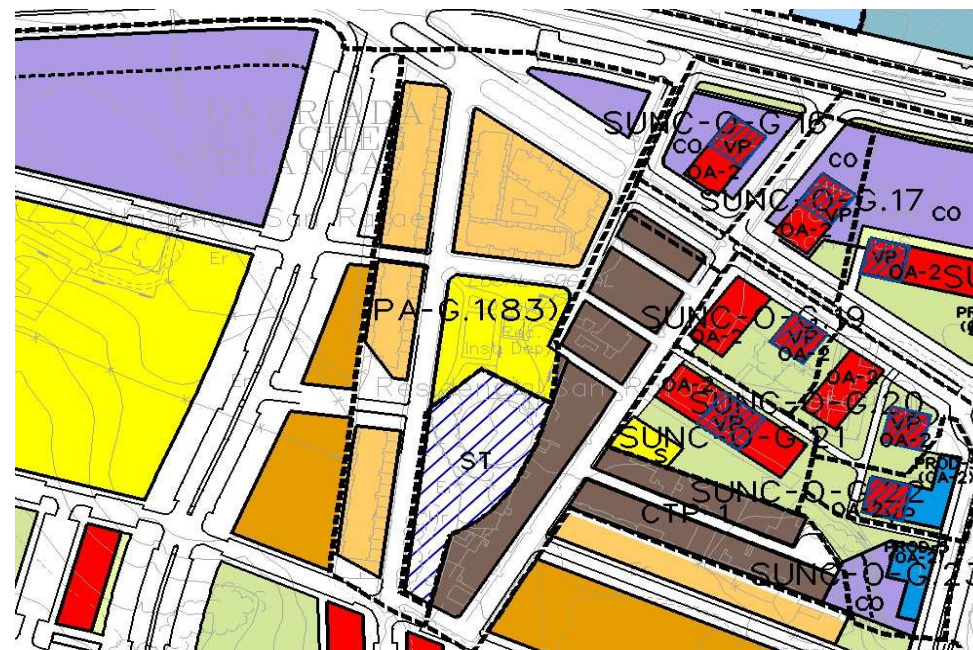
Verde/Deportivo:	1.950'00 m ² s
Educativo:	2.865'00 m ² s
Viario:	8.290'00 m ² s
ST:	4.913'00 m ² s

3.- Afección Aeronáutica:

Afección Aeronáutica: Las licencias de obras en este ámbito están sujetas a previo informe favorable de la Agencia Estatal de Seguridad Aérea AESA, por posible afección de las servidumbres aeronáuticas.

No podrán ser realizadas nuevas construcciones o modificaciones de las existentes que supongan un incremento en altura de las mismas cuando sobrepasen las limitaciones impuestas por las servidumbres aeronáuticas, reflejadas en los planos I.5.6 de este PGOU.

Ordenación Pormenorizada Completa



DETERMINACIONES

SUPERFICIE DEL ÁMBITO:	29.824,00 m ² s	Ie m ² /m ² s:	0,32
EDIFICABILIDAD TOTAL:	9.681,00 m ² t	Uso Global:	Residencial
APROV. MEDIO:	0,32 m ² t/m ² s	C.P.H.:	
APROV. SUBJETIVO:	9.681,00 m ² t	Excesos:	